

久世郡  
久御山町


宇治市

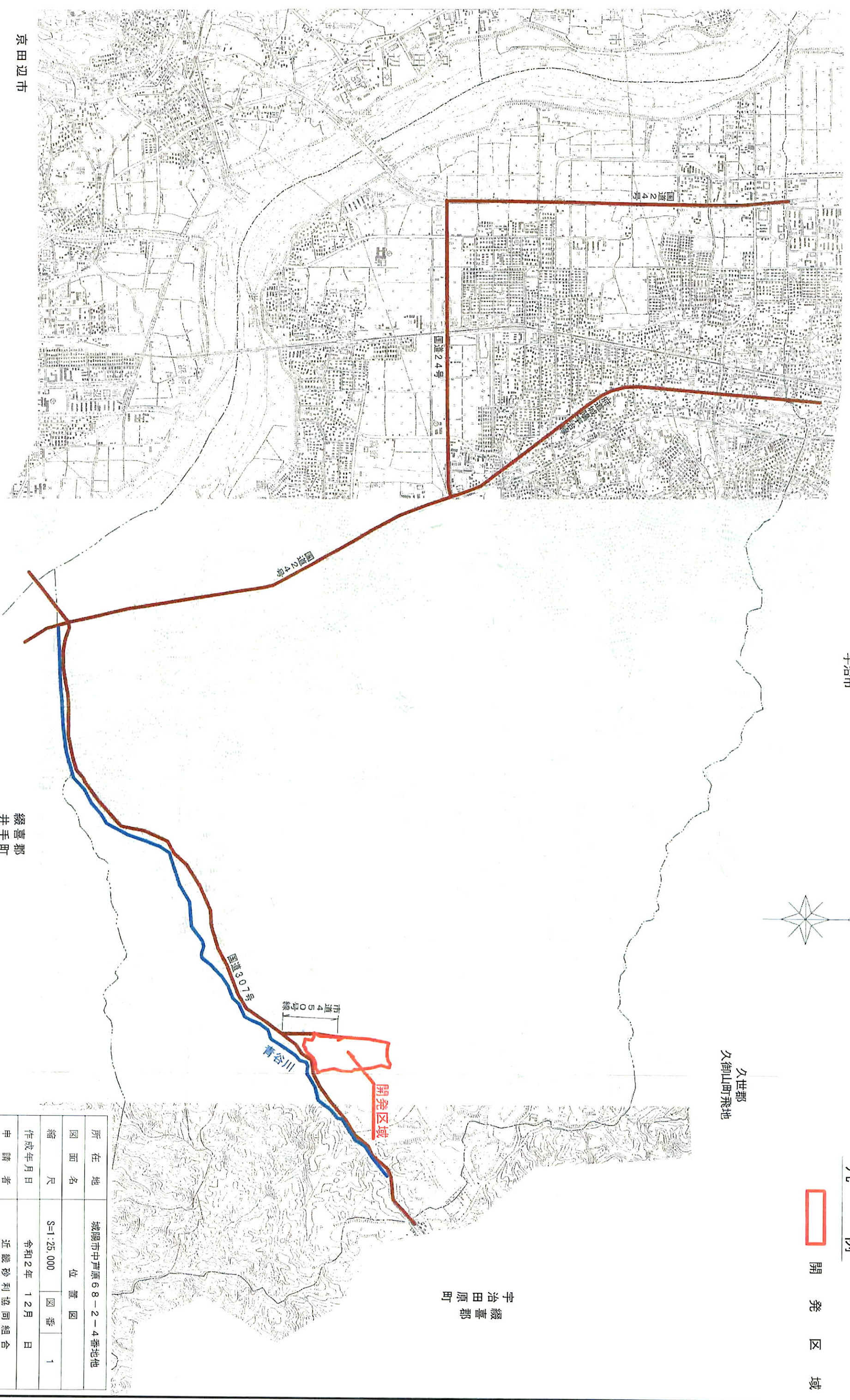
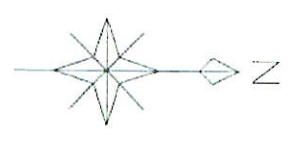
久世郡  
久御山町飛地

宇治市  
久御山町

# 位置図 S=1:25,000

凡例

 開発区域



京田辺市

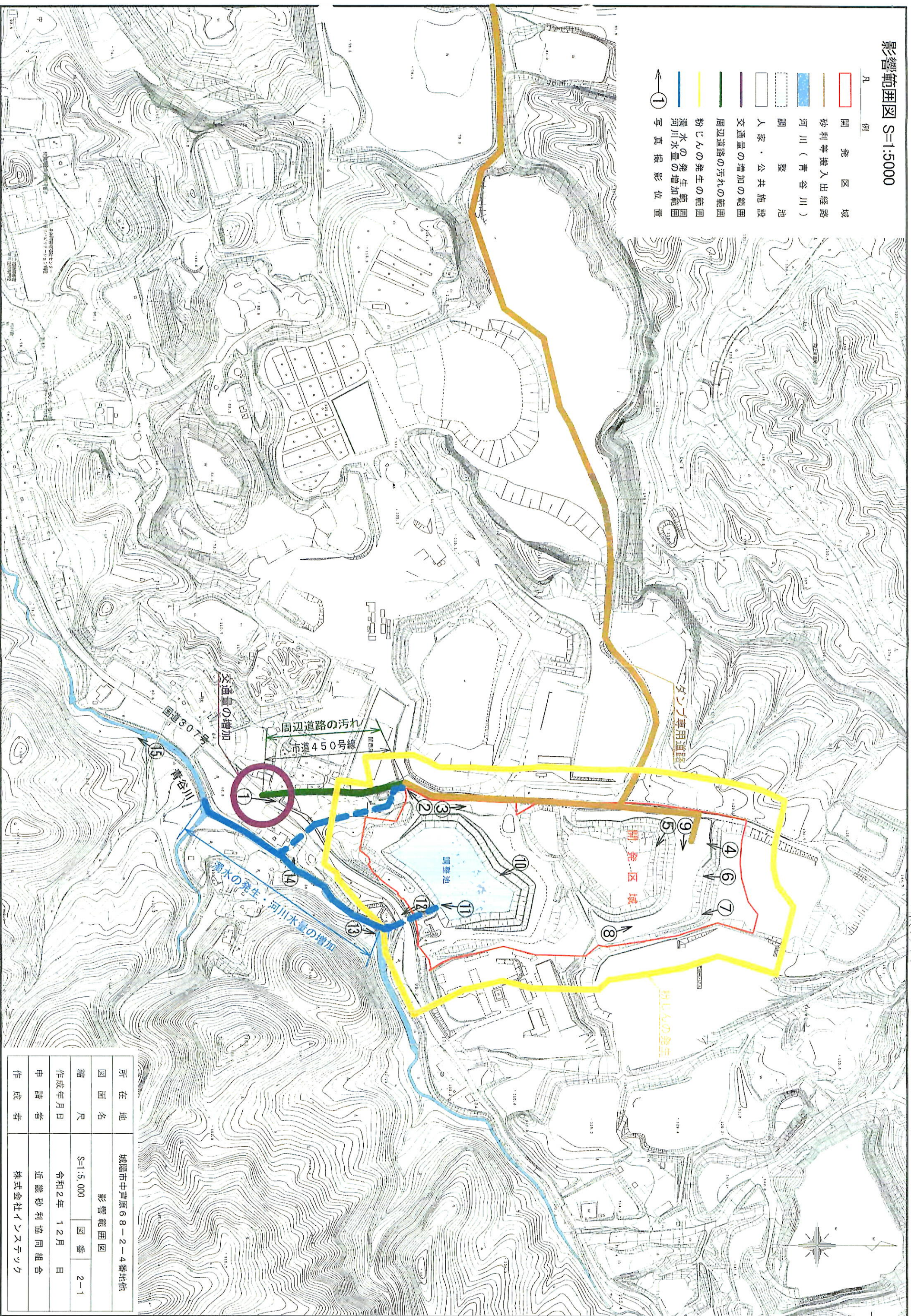
綴喜郡  
井手町

所在地	城陽市中戸原68-2-4番地他		
図面名	位置図	図番	1
縮尺	S=1:25,000		
作成年月日	令和2年 12月	日	
申請者	近畿砂利協同組合		
作成者	株式会社インステック		

影響範囲図 S=1:5,000

凡例

- 開発区域
- 砂利等搬入出経路
- 河川（青谷川）
- 調整池
- 人家・公共施設
- 交通量の増加の範囲
- 周辺道路の汚れの範囲
- 粉じんの発生範囲
- 湧水の発生範囲
- 河川水量の増加範囲
- 写真撮影位置



所在地	城陽市中芦原68-2-4番地		
図面名	影響範囲図		
縮尺	S=1:5,000	図番	2-1
作成年月日	令和2年 12月 日		
申請者	近畿砂利協同組合		
作成者	株式会社イノスツク		

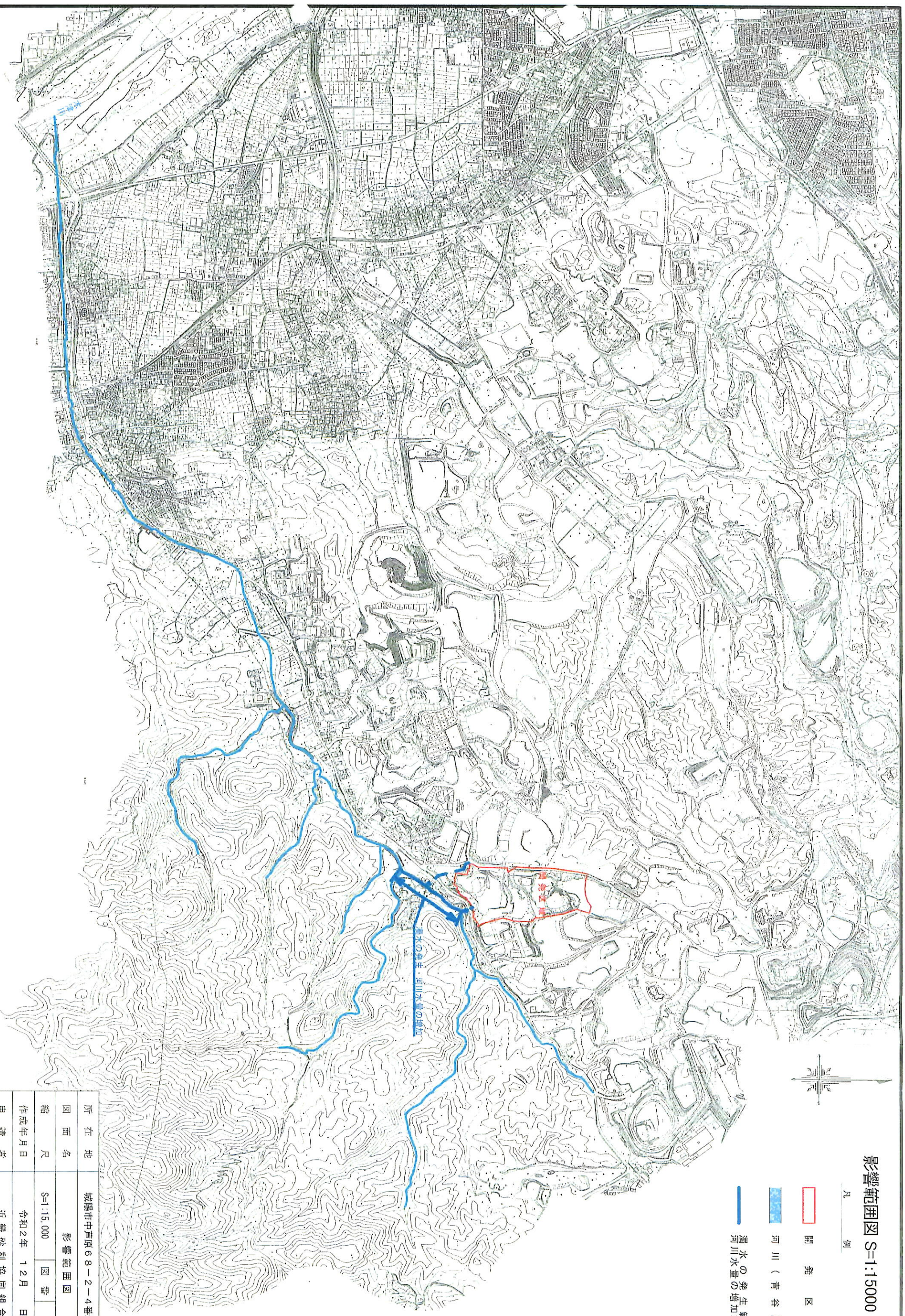
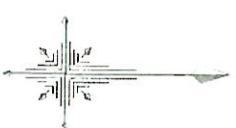
影響範囲図 S=1:15000

凡 例

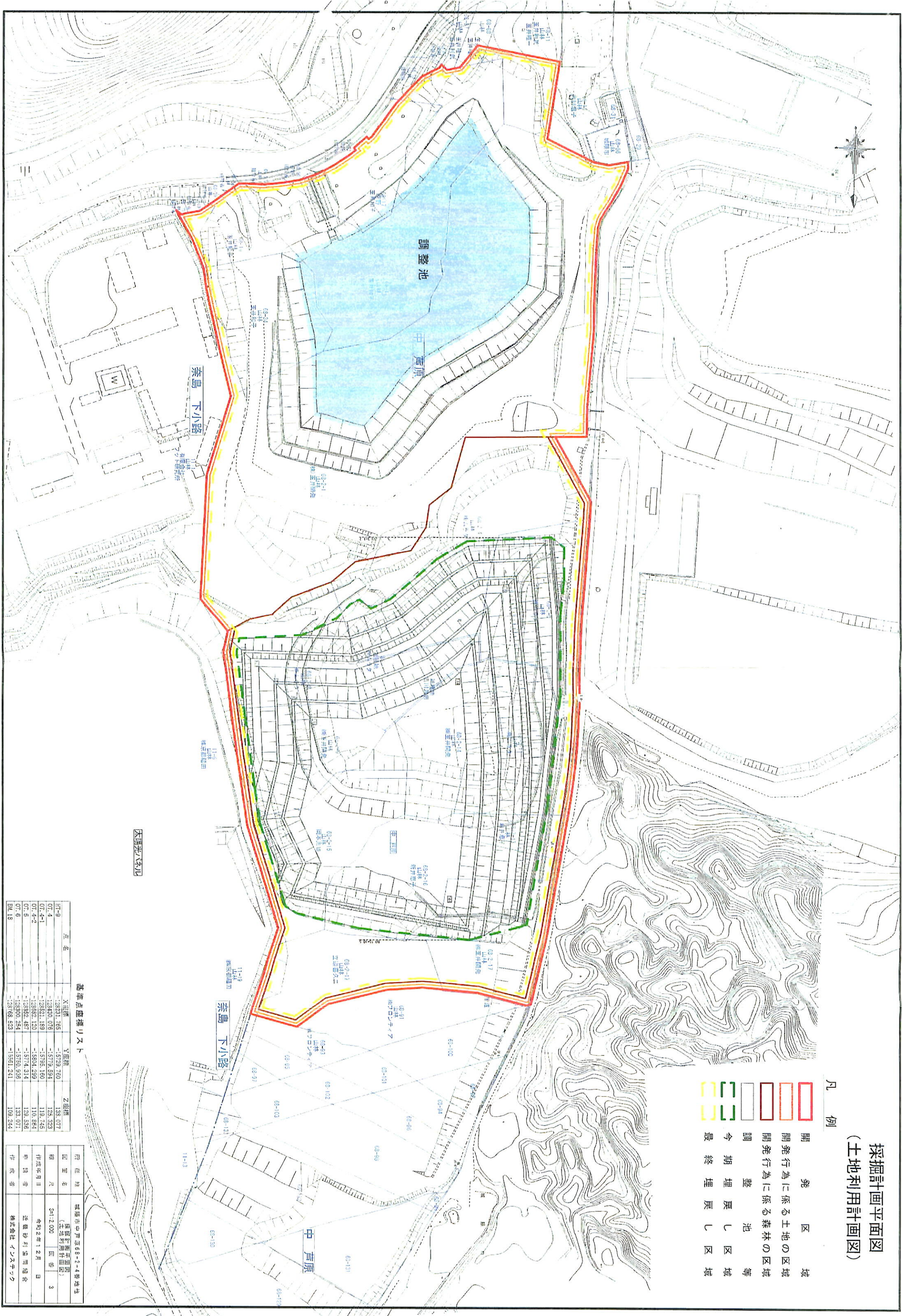
開 発 区 域

河 川 ( 青 谷 川 )

湧水の発生・河川水量の増加範囲



所在地	城陽市中芦原68-2-4番地他
図面名	影響範囲図
縮尺	S=1:15,000
図番	2-2
作成年月日	令和2年 12月 日
申請者	近畿砂利協同組合
作成者	株式会社イノステック



採掘計画平面図  
(土地利用計画図)

- 凡 例
- 開 発 区 域
  - 開発行為に係る土地の区域
  - 開発行為に係る森林の区域
  - 調整池区域
  - 今 期 埋 戻 し 区 域
  - 最 終 埋 戻 し 区 域

基準点座標リスト

点 名	X座標	Y座標	Z座標
HT-9	-128231.756	-15729.750	138.077
OT.4	-128430.076	-15779.594	125.323
OT.4-1	-128321.189	-15795.180	119.745
OT.4-2	-128352.120	-15804.299	110.884
OT.5	-128352.487	-15774.314	129.536
OT.6	-128300.254	-15750.926	133.071
DL.18	-128365.520	-15551.241	109.244

所在地

所在地	堺市東区中戸原68-2-4敷地
図面番号	採掘計画平面図
縮尺	3:1(2,000)
作成年月日	令和2年12月 日
申請者	近畿砂利産出組合
作成者	株式会社 インステック